



# *Cápsulas del tiempo*

## **BOMBA SAN MIGUEL**

*Fundada el 21 de mayo de 1943  
77 años en el corazón de San Miguel*

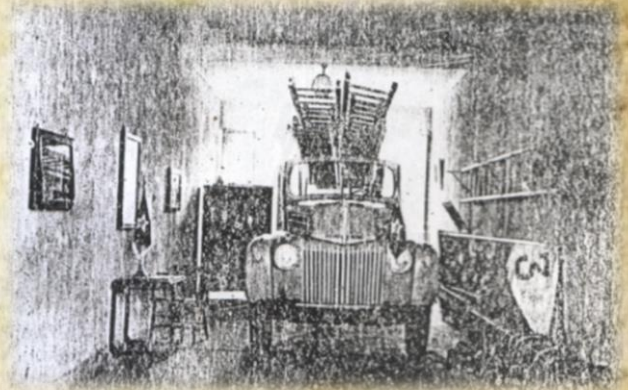


### *“Nuestros Carros y Vehículos a lo largo de la historia”*

#### ***Primer Vehículo***

Camión marca Ford año 1942, adaptado como vehículo bomberil, con asientos, escalas y material menor de la época. Aquí está en la sala de máquinas de la carbonería de Gran Avenida 4265. El camión fue comprado producto de una gran Campaña Económica organizada por el señor Director don René Rojas Galdámez el 8 de diciembre de 1943.

También se compró material de escalas y material menor, los que se gestionaron en la Caja Nacional de Ahorro, y que se pagó trimestralmente.



#### ***Segundo Vehículo***

En julio de 1944 se concreta la adquisición de un chasis marca White, modelo WA-14, Bomba marca Waterhouse de 500 galones por minuto de desalajo (unos 2000 litros por minuto) diferencial especial y caja de cambios con toma de fuerza para la bomba, el que será importado desde los Estados Unidos para ser carrozado por la empresa Lavanchy Hermanos como carro de bomberos con porta escalas.

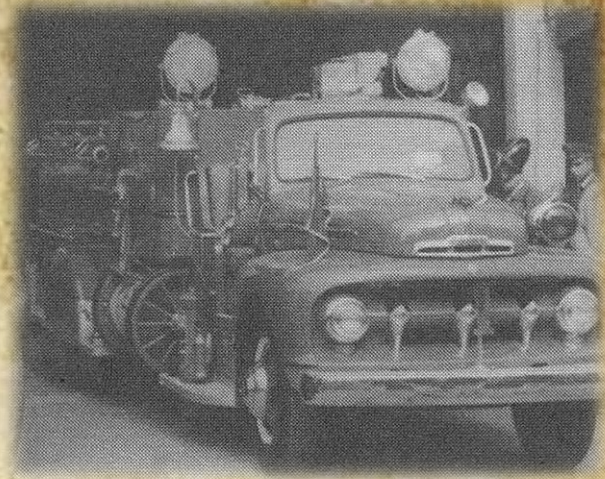
El chasis llegó a Chile a fines de septiembre de 1944 y fue en parte financiado con la venta del camión Ford 1942 más \$65.000.- remesados a la empresa Barahona e Hijos el 14 de octubre de 1944.



### ***Tercer Vehículo***

Ford modelo Big Job F7 año 1951, se compró el chasis y se mandó a carrozar en Chile a la empresa Lavanchy.

Este carro se diseñó con un estanque para 1.800 litros conectado a una motobomba marca Varken, un generador con dos focos, más chorizos, pollos, extintor y material menor en general. Con capacidad para 10 voluntarios, este carro tiene una mención especial: prestó servicio en todas las Compañías de San Miguel.



### ***Cuarto Vehículo***

Carro marca REO modelo Gold Comet año 1958, carrozado por la empresa Norteamericana American La France, bomba de doble impulsión, de 500 galones por minuto de desalajo, estanque de agua para 500 galones, (1890 litros) y estanque de espumógeno de 80 galones (300 litros). Tenía distintos equipos, por ejemplo, un pitón monitor desmontable, trajes de asbesto aluminizado, manta de salvamento, pitones especiales y camilla. Contaba con capacidad para 12 voluntarios sentados, grupo generador con focos y carretes, Hoy es carro Reliquia la Compañía.



### ***Quinto Vehículo***

Carro marca Berliet modelo 500 KEH del año 1974, motor bencinero, bomba de 250 galones de desalajo, estanque de 2800 litros. Prestó servicio hasta el año 1985, cuando fue reemplazado por el carro Renault modelo G 210.



## *Sexto Vehículo*

Carro que prestó servicio entre los años 1979 y 1981, marca Dodge modelo D 500, año 1974, armado como carro Transporte de personal en los talleres de la vieja Comandancia de Lo Vial con partes de carros antiguos. Este carro tenía capacidad de llevar unos 20 Voluntarios, no llevaba material menor, salvo en algunas ocasiones en que se le colocaban algunas mangueras de 50 milímetros. Fue un carro de bajo perfil, terminó sus días en la Quinta Compañía, actual Decima, luego fue enajenado.



## *Séptimo Vehículo*

Carro marca Chevrolet modelo C-30 año 1982, se usó como carro de especialidades en los años 1984 y 1985. Adquirido, diseñado y mandado a carrozar en Chile como el primer carro de rescate del Cuerpo de Bomberos de San Miguel, presto servicio como tal en el Cuartel General de Lo Vial en los años 1982 y 1983 con el primer Grupo de Rescate, formado mayormente por Voluntarios de nuestra Compañía. En ese Cuartel funcionaba una Guardia Nocturna que salía en esta máquina.



Se le llamaba “El Sibiu”, por una serie de televisión de la época que se llamaba “Viaje al fondo del mar” que se desarrollaba en el interior de un submarino que tenía ese nombre. Cuando el Sibiu era atacado, se movía de lado a lado y los ocupantes sufrían los embates. Como era un carro nuevo y rápido; sus movimientos eran bruscos.

## *Octavo Vehículo*

Carro Bomba marca Renault modelo G 210 de 1984, entro en servicio el 21 de mayo de 1985. Con estanque de agua de 4.000 litros y estanque de 500 litros de espumógeno con pre-mezcladores incorporados, bomba de doble impulsión de 750 galones de desalojo, pitón monitor para agua y espuma, motor turbo y gran capacidad de transporte de material. Prestó servicio por más de 25 años.



### ***Noveno Vehículo***

Carro marca Renault modelo Trafic año 1992, utilizado como carro de rescate y luego como carro de especialidades. Armado interiormente por el Voluntario Honorario Mario Bustos Jaña con repisas y torretas telescópicas de iluminación.



### ***Decimo Vehículo***

Carro marca Ford modelo Ecoline año 1987. Entro en servicio en 1993 hasta 2003 como carro de rescate. Utilizar un vehículo tipo ambulancia como unidad de rescate marco un precedente entre las Compañías especializadas en Rescate. Gestionada su compra por la Compañía con el apoyo de la Ilustre Municipalidad de San Miguel



### ***Décimo Primer Vehículo***

Carro marca Freightliner tipo Ambulancia. Presto servicio como carro de rescate. Llamaba mucho la atención por su imponente presencia. Carro gestionado y adquirido por la Compañía.



### ***Décimo Segundo Vehículo***

Carro bomba marca Renault Camiva M180 año 2008, con un gran y poderoso motor en un carro no muy grande lo que lo hacía un vehículo muy rápido, fue reasignado por la Comandancia a la Undécima Compañía.



### ***Décimo Tercer Vehículo***

Carro Bomba marca Renault Magirus Camiva modelo Urbano Mayor año 2011. Con estanque de 4000 litros de agua y bomba CH180 de 3870 litros por minuto de desalojo a 10 bares de presión. En noviembre de 2014 se vio involucrado en un choque con un Helicóptero de carabineros.

Actual Carro de la Compañía



### ***Décimo Cuarto Vehículo***

Carro Rescate marca Renault Magirus Camiva modelo Urbano Mayor año 2013. Cuenta con un generador eléctrico de gran capacidad, herramientas de rescate neumáticas e hidráulicas y eléctricas, motocompresor eléctrico para llenado de equipos de aire, equipo de rescate y desfibrilador.



### ***Décimo Quinto Vehículo***

Carro de transporte de personal tipo van, marca Jac modelo Sunnary Cummins año 2014 prestó servicio en 2015, para transportar al personal a los actos del servicio, cursos y citaciones en general. Contaba con capacidad para 14 voluntarios sentados

Enajenado en 2017.

